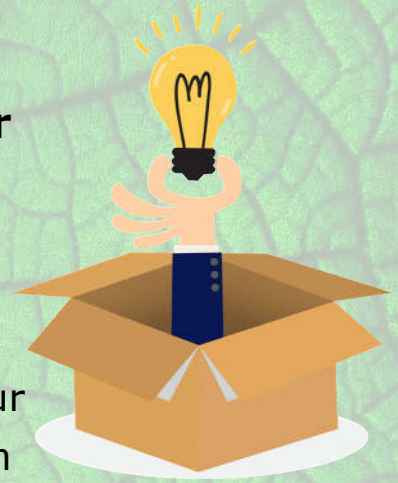


# KOV Sarstedt zur Begabtenförderung



## Leitbild

**In diesem Leitbild stellt der Kooperationsverbund Sarstedt zur Begabtenförderung seine Zielsetzungen und seine Arbeit vor.**

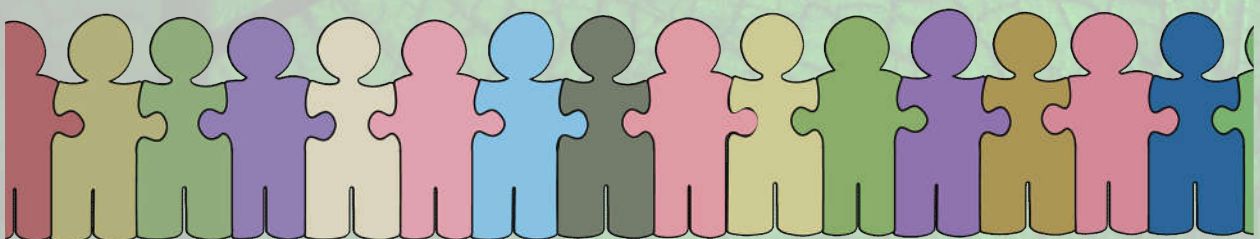


- Wir sind ein Kooperationsverbund zur Begabtenförderung, bestehend aus dem Gymnasium Sarstedt und neun Grundschulen aus der Umgebung.
- Unsere Schülerinnen und Schüler unterscheiden sich in ihren Begabungen und Fähigkeiten, in ihren Interessen und Neigungen. Wir sehen unsere Hauptaufgabe darin, Kindern mit besonderen Begabungen, Interessen oder Ideen



integrative Fördermöglichkeiten anzubieten, um ihre individuellen Fähigkeiten über den Unterricht hinaus weiterzuentwickeln, damit sie ihre Potenziale entdecken und entfalten können.

Im KOV Sarstedt setzen wir uns dafür ein, dass die kompetenzorientierten Förderangebote für unsere Schülerinnen und Schüler erhalten bleiben und langfristig ausgebaut werden.



## Übergeordnete Ziele unseres Kooperationsverbundes

1. Gestaltung des Schulalltags als einer positiven, sinnvollen und lebensbedeutsamen Lernumgebung für unsere Schülerinnen und Schüler
2. Unterstützung bei Persönlichkeits- und Kompetenzentfaltung der Schülerinnen und Schüler
3. Befähigung zur Selbsttätigkeit und Eigenverantwortung



## Unsere kompetenzorientierten Förderangebote sollen ...

- unseren Schülerinnen und Schülern die Beschäftigung mit den über den Unterricht hinaus gehenden Themen und Gegenständen ermöglichen,
- die Übernahme der Eigenverantwortung fürs eigene Lernen fördern,
- die Bereitschaft der unseren Schülerinnen und Schülern erhöhen, sich mit komplexen Fragestellungen auseinanderzusetzen,
- unseren Schülerinnen und Schülern unterschiedliche Lernstrategien und Arbeitsformen eröffnen,
- die Schülerinnen und Schüler darin unterstützen, durch das Erlernte Theorie-Praxis-Bezüge im Alltag herzustellen,
- den Schülerinnen und Schülern helfen, eigenständige Strukturierungsformen und Problemlösungswege zu entwickeln,
- Schülerinnen und Schüler Übergänge zu weiterführenden Schule bzw. zum Studium erleichtern.



Es sind nicht nur die Schülerinnen und Schüler, welche von unserem Kooperationsverbund profitieren, sondern auch wir als Lehrkräfte an unterschiedlichen Schulen.

### **Die Schulen im KOV unterstützen sich gegenseitig:**

- durch den Austausch über Beobachtungen zum Lern- und Arbeitsverhalten der Schülerinnen und Schüler,
- durch den Austausch über Lernmaterial, Unterrichtsformen und -methoden, Lern- und Förderangebote,
- beim Ausprobieren von begabungsfördernden Lernmaterial,
- durch jährliche, gemeinsame Fortbildungen.

### **Besondere Schwerpunkte:**

- Organisation, Durchführung und Evaluation der schulübergreifenden Forscherwerkstatt
- Gemeinsame Fortbildungen

Die Schulen unseres Verbundes verwirklichen die Förderung besonderer Begabungen unter anderen im Rahmen ihrer Möglichkeiten mit variierenden, kompetenzorientierten Angeboten. Die Erfahrungen der letzten Jahre haben zur Entwicklung von Methoden und pädagogischen Erfahrungen geführt, deren Ergebnisse in vielfältigen Veranstaltungen an den einzelnen Schulen realisiert werden.



Schule	Veranstaltungen zur Begabungsförderung	gerichtet an	Begabungsfördernde Aspekte
Grundschule Lühnde	<p>Mathe-Förder-AG als Vorbereitung für die „Mathe-Olympiade“</p> <ul style="list-style-type: none"> <li>- Schulinterne Runden der Mathe-Olympiade</li> <li>- Teilnahme an Mathe-Olympiade</li> </ul>	<p>Jg. 3; 4 SuS, die besonders strukturiert denken, leicht Zusammenhänge erkennen und Transferleistungen erbringen.</p>	<p>Aufgabenformen und -formate auf erhöhtem Leistungsniveau, die insbesondere problemlösendes Denken im mathematischen Bereich fördern</p>
Grundschule Barnten	<p>AG: Mathe-Förder</p> <ul style="list-style-type: none"> <li>- Schulinterne Runden der Mathe-Olympiade</li> <li>- Teilnahme an Mathe-Olympiade</li> </ul>	<p>Jg. 3; 4: SuS, die besonders strukturiert denken, leicht Zusammenhänge erkennen und Transferleistungen erbringen.</p>	<p>Aufgabenformen und -formate auf erhöhtem Leistungsniveau, die insbesondere problemlösendes Denken im mathematischen Bereich fördern</p>
	<p>AG: Bauen und Konstruieren</p>	<p>Jg. 3; 4: SuS, die besonders kreativ und räumlich denken sowie schwierige Konstruktionsaufgaben bewältigen können</p>	<p>Aufgabenformen und -formate auf erhöhtem Leistungsniveau, die insbesondere problemlösendes Denken im geometrisch-künstlerischen Bereich fördern</p>
	<p>AG: Ukulele</p>	<p>Jg. 3; 4: SuS, die besonderes musikalisches Verständnis und Geschick aufzeigen</p>	<p>Einüben und Vortragen unterschiedlicher musikalischer Musikstücke</p>
	<p>Früh-Englisch</p>	<p>Jg. 2: gesamten Jahrgang</p>	<p>Frühzeitliches Fordern der sprachlichen Fähigkeiten</p>

Regenbogenschule Sarstedt	Schach-AG	Jg. 3	Begabte Kinder im räumlichen Denken zum vorausschauenden Denken, Erkennen und Umsetzen taktischer Prinzipien
	Vorbereitung und Durchführung der Mathematikwettbewerbe Matheolympiade und Känguru	Jg. 3; 4 SuS, die besonders strukturiert denken, leicht Zusammenhänge erkennen und Transferleistungen erbringen.	Aufgabenformen und –formate auf erhöhtem Leistungsniveau, die insbesondere problemlösendes Denken, im mathematischen Bereich fördern
	Leistungsbezogene AG im Fach Sport für Jungen und Mädchen zum Fußballturnier	Jg. 4 Jungen Jg. 3+4 Mädchen	Sportlicher Wettkampf in leistungshomogenen Gruppen
	Streitschlichter-AG im Wechsel mit der Klassensprecher-ausbildung zur Förderung emotional-sozialen Lernens	Jg. 2-4	Speziell ausgerichtete Ausbildungen für Klassensprecher und Streitschlichter
	"KiTec"- AG (ab nächstem Schuljahr)	offen	Technisches Konstruieren, Erkennen komplexer Funktionsweisen
	Schulchor AG	offen	Schulung der Stimme und Förderung der Persönlichkeit bei Auftritten vor Publikum
Grundschule Ahrbergen	Jahrgangsmischung in Eingangsstufe (1+2) und Montessoriklasse (1-4) als Organisationsform	alle SuS. in Eingangsstufen (Jg. 1 - 2) und Montessoriklasse	Durchlässigkeit für leistungsstarke Kinder Sie können zügig fachspezifische u. prozedurale Kompetenzen im Unterricht entwickeln. Materialarbeit
	Teilnahme an verschiedenen Wettbewerben, z. B. Heureka, Pangea	Jg. 3- 4 SuS mit besonderen Begabungen	Aufgaben aus höheren Anforderungsniveaus in den Bereichen Mathematik, SU und Lesen
	Förder- und Förderstunden entsprechend Bedarf	alle Jahrgänge wechselnd	Materialgestützte Forschungsarbeiten auf erhöhtem Anforderungsniveau

Grundschule Algermissen	AG: Streitschlichter – Ausbildung zur Förderung emotional-sozialen Lernens	Jg. 3; 4 SuS mit hoher Sozialkompetenz	Speziell ausgerichtete Ausbildungen für Streitschlichter zur Stärkung der Sozialkompetenzen
	Teilnahme an der Mathematikolympiade  Vorbereitung und Durchführung der Mathematikolympiade	Jg. 3; 4 SuS, die besonders strukturiert denken, leicht Zusammenhänge erkennen und Transferleistungen erbringen.	Aufgabenformen und –formate auf erhöhtem Leistungsniveau, die insbesondere problemlösendes Denken, im mathematischen Bereich fördern
	Chemie und Experimentier AG	Jg. 3; 4 SuS, die leicht naturwissenschaftliche Zusammenhänge erkennen und Transferleistungen erbringen.	Forschend entwickelndes Experimentieren in altersgemischten Gruppen mit Naturphänomenen aus dem Alltag
	Chor – AG	Jg. 1 SuS, die besonderes musikalisches Verständnis aufzeigen	Einüben und Vortragen unterschiedlicher Musikstücke
GS Nordstemmen	AG "Nordstemmer Zuckerrübe"	Jg. 3/ 2. Halbjahr lesestarke SuS als Jury für den Literaturpreis "Nordstemmer Zuckerrübe"	
	AG: Experimentieren - Wir sind Forscher	Jg.3-4 SuS, die leicht naturwissenschaftliche Zusammenhänge erkennen	Forschendes Lernen unter gezielter Auseinandersetzung mit naturwissenschaftlichen Fragestellungen
	AG Streitschlichter	Jg. 3-4 SuS mit hoher Sozialkompetenz	Ausbildung zu Streitschlichtern Evaluation im Arbeitskreis Beratungslehrer
	AG Biathlon	Jg. SuS, die besondere Begabungen im Sport zeigen	Vorbereitung auf den Biathlon-Wettbewerb der Grundschulen im Juni in Hasede
	AG Wettbewerbe Mathematik	Jg. 3, 4 SuS mit mathematischer Begabung	Mathewettbewerb in Zusammenarbeit mit Uni Hildesheim Känguru-Wettbewerb Matheolympiade

Grundschule Astrid-Lindgren-Schule, Elze	Teilnahme „Mathe-Olympiade“ -Bearbeitung des Zusatzangebots -Durchführung der schulinternen Runden	Jg. 3 und 4 SuS, die besonders strukturiert denken, Zusammenhänge erkennen und übertragen können	Aufgabenformen und – formate auf erhöhten Leistungsniveau, die insbesondere problemlösendes Denken im mathematischen Bereich fördern
	Durchführung kleiner „Forscherprojekte“	Jg. 3 und 4 SuS mit deutlichen, naturwissenschaftlichen Interesse	Aufgabenformate mit erhöhten Leistungsniveau für SuS, die speziell im sachunterrichtlichen Bereich großes Interesse an Experimenten haben und mit ihrem Wissen zielgerichtet arbeiten können
	AG: Trommeln	Jg. 3 und 4 SuS, die ein sehr gutes musikalisches Rhythmusgefühl aufzeigen	Einüben mehrstimmiger Rhythmusstücke mit den Djembé – Trommeln, Vortragen
Grundschule Kastanienhof	Mathe- und Deutsch-Knobel-AG (Beide Bereiche werden den Kindern angeboten)	Jg 2; 3 <u>Mathematik:</u> SuS, die besonders strukturiert denken und Transferleistungen erbringen  <u>Deutsch:</u> SuS, die besonders gern Logical- bzw. Aussagerätsel lösen	Aufgabenformen und -formate auf erhöhtem Leistungsniveau, insbesondere problemlösendes Denken und im Bereich Mathematik fördern.  Aufgabenformate, die auch fachübergreifend (Mathematik- Textaufgaben) eingesetzt werden können als auch systematische Arbeitstechnik fordern
	Sachunterricht: Vulkan -AG	Jg.4 SuS, die besondere Kenntnisse in erdkundlichen Themen zeigen	Kreative und handlungsorientierte Aufgaben Ausbildung zu Forschern- oder Experten, Vertiefung: Repräsentation



Forscherwerkstatt	Grundschul Kinder Jg. 4, die naturwissenschaftliche Zusammenhänge erkennen und sie analytisch hinterfragen	Experimente zu Fragestellungen aus Biologie, Physik und Chemie, die über die unterrichtlichen Inhalte hinaus gehen; Evaluation
Forscher AG	Jg. 5 und Jg.6 SuS, die naturwissenschaftliche Zusammenhänge erkennen und sie analytisch hinterfragen	Weiterführung der Forscherwerkstatt; Experimente zu Fragestellungen aus Biologie, Physik und Chemie, die über die unterrichtlichen Inhalte hinaus gehen
Jugend Forscht Teilnahme an „Jugend Forscht“	Jg. 7-13 SuS mit deutlichen, naturwissenschaftlichen Interesse, analytischen und problemlösenden Fähigkeiten und Kreativität	Weiterführung der Forscher AG; Vorbereitung auf den Wettbewerb „Jugend Forscht“: Wissenschaftspropädeutisches Arbeiten mit Langzeitversuchsreihen
DELFI AG Teilnahme an der offiziellen DELFI-Prüfung	Jg. 7- 10 SuS, die besondere Begabungen im Sprachenlernen zeigen	Ausbau der sprachlichen Kompetenzen (Lesen, Hören, Schreiben, Sprechen, Mediation) auf erhöhtem Niveau in Vorbereitung auf die DELFI-Prüfung
Mädchen-Roboter-AG Teilnahme an „Robocup“; Teilnahme an „Roberta Challenge“	Jg. 5-6 Mädchen, die sich durch ausgeprägtes logisches Denken, Technikverständnis und Kreativität auszeichnen	Einführung in Robotik, Technik und Programmierung anhand von Bau und Programmierung des LEGO Mindstorms NXT- oder EV3 – Roboters
Roboter-AG Teilnahme an „Robocup“ Teilnahme an „Roberta Challenge“	Jg. 9-10 SuS, die sich durch ausgeprägtes logisches Denken, Technikverständnis und Kreativität auszeichnen	Einführung in Robotik, Technik und Programmierung anhand von Bau und Programmierung des LEGO Mindstorms NXT- oder EV3 – Roboters auf erhöhtem Schwierigkeitsniveau
Schülerzeitung	Jg. 5-12 SuS mit überdurchschnittlichem Wortschatz, Ausdrucksvermögen und sprachlicher Kreativität	Verfassen von kritischen und kreativen Texten unterschiedlicher Textsorten, die über die Thematik und Schwierigkeitsniveau des Sprachunterrichts hinausgehen; Einführung in journalistische Arbeit

Concert Band II	Jg. 11-13 SuS mit überdurchschnittlicher, musikalischer Kompetenz	Nach der Teilnahme an Musik-AGs der Jg. 5-10 nehmen die besonders begabten SuS an der Concert Band II teil. Einübung und Vorführung musikalischer Stücke auf erhöhtem Schwierigkeitsniveau
Mathematik AG Teilnahme an „Pangea“, „Bolyai“ und der „Mathematik-Olympiade“	Jg. 5-6 SuS, denen es leicht fällt, mathematische Sachverhalte zu formulieren, strukturieren, speichern und transferieren	Mathematische Aufgaben auf erhöhtem Leistungsniveau in Vorbereitung auf die Wettbewerbe
Jugend trainiert für Olympia AG  Teilnahme an „Jugend trainiert für Olympia“	Jg. 5-10 SuS mit überdurchschnittlicher sportlicher Leistung	Mannschaftsfindungen für das jeweilige Schuljahr; Vorbereitung auf die bevorstehenden Turniere unter Berücksichtigung der Turnierreglements



## Beteiligte Schulen

- ☐ Gymnasium Sarstedt, Wellweg 43, 31157 Sarstedt,  
 Tel.: 05066 / 902280; [www.gymnasium-sarstedt.de](http://www.gymnasium-sarstedt.de)  
 Ansprechpartner: Frau Engehausen
- ☐ Grundschule Ahrbergen, Schulstraße 18, 31180 Giesen  
 Tel.: 05066 / 4395 ; [www.gs-ahrbergen.de](http://www.gs-ahrbergen.de)  
 Ansprechpartner: Frau Zempel
- ☐ Grundschule Algermissen, Schulstraße 1, 31191 Algermissen  
 Tel.: 05126/2517  
 Ansprechpartner: Frau Buhr
- ☐ Grundschule Barnten, Landesstraße 35, 31171 Nordstemmen  
 Tel.: 05066/2226; <https://grundschulebarnten.wordpress.com/>  
 Ansprechpartner: Herr Brinkmann

- ▣ Grundschule Elze, Heilswannenweg 24, 31008 Elze  
Tel.: 05068/4451; [www.grundschule-elze.de](http://www.grundschule-elze.de)  
Ansprechpartner: Frau Waletzko
- ▣ Grundschule Kastanienhof; Friedrich-Ludwig-Jahn-Straße 16,  
31157 Sarstedt; Tel.: 05066 690257; [www.gs-kastanienhof.de](http://www.gs-kastanienhof.de)  
Ansprechpartner: Frau Gillum-Webb
- ▣ Grundschule Lühnde, Hangeräthsweg 1; 31191 Algermissen Tel.:  
05126/ 505; [www.grundschule-luehnde.de](http://www.grundschule-luehnde.de)  
Ansprechpartner: Herr Köditz
- ▣ Grundschule Nordstemmen, A Sternstraße 13, 31171 Norstemmen  
Tel.: 05069 / 965056; [www.gs-nordstemmen.de](http://www.gs-nordstemmen.de)  
Ansprechpartner: Frau Bertram
- ▣ Regenbogenschule, Vor der Kirche 9, 31157 Sarstedt Tel.:05066  
/ 70680; [www.regenbogenschule.sarstedt.de](http://www.regenbogenschule.sarstedt.de)  
Ansprechpartner: Herr Rohrmann

